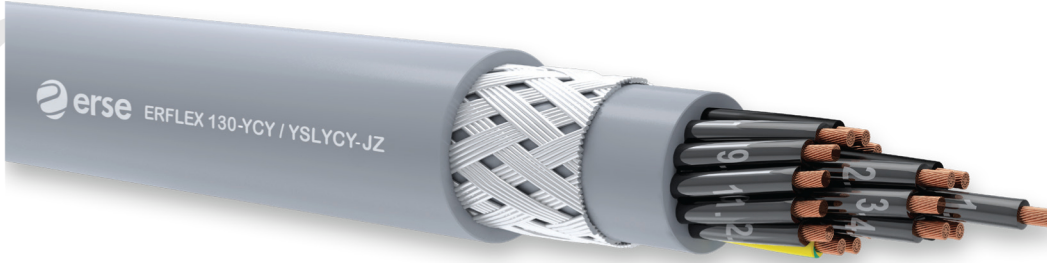


# ERFLEX 130-YCY / YSLYCY



İYİ EMC\* ÖZELLİK / ESNEK KABLO YAPISI / KÜÇÜK BÜKÜLME YARIÇAPI / ALEV GECİKTİRİCİ ÖZELLİK /  
GOOD EMC\* CHARACTERISTIC / FLEXIBLE CABLE DESIGN / SMALL BENDING RADIUS / FLAME RETARDANT CHARACTERISTIC



## KULLANIM ALANLARI

- Elektromanyetik karışım ve girişimlerin olduğu
- Enstrüman ve Kontrol Mühendisliğinde
  - Akaryakıt Pompalarında
  - Ölçme ve kontrol amaçlı olarak makine üretiminde
  - Montaj ve Üretim Hatlarında
  - Kuru ve nemli ortamlarda
  - Mekanik zorlanmaların orta derece olduğu yerlerde kullanılır

## APPLICATION

- In places where electro-magnetic interference and influence exists
- Instrumentation and Control Engineering
  - Fuel Oil Pumps
  - In machine production as measurement and control cable
  - Production and Assembly Lines
  - Dry and humid places
  - In places where medium level mechanical stresses exist

## KABLO YAPISI

<b>1-İletken</b>	IEC 60228; DIN EN 60228; EN 60228 Sınıf 5 Bükülü Elektrolitik Tavlı Bakır
<b>2-Yalıtkan</b>	EN 50363-3 PVC Kompaund
<b>3-Yalıtım Renk</b>	DIN VDE 0293; TS EN 50334 veya Siyah damar, beyaz numara kodlu
<b>4-Büküm</b>	Uygun adımda katlar halinde
<b>5-İç Kılıf</b>	EN 50363-4-1 PVC Kompaund
<b>6-Ekran</b>	Kalaylı Bakır Örgü
<b>7-Dış Kılıf</b>	EN 50363-4-1 PVC Kompaund
<b>8-Kılıf Rengi</b>	RAL 7001 Gri ya da Şeffaf

## CONSTRUCTION

<b>1-Conductor</b>	IEC 60228; DIN EN 60228; EN 60228 Class 5 Stranded Electrolytic Bare Copper
<b>2-Insulation</b>	EN 50363-3 PVC Compound
<b>3-Colour Code</b>	DIN VDE 0293; TS EN 50334 or Black cores with white number Imprinted
<b>4-Stranding</b>	In layers of optimum pitch
<b>5-Inner Sheath</b>	EN 50363-4-1 PVC Compound
<b>6-Screen</b>	Tinned Copper Braid
<b>7-Outer Sheath</b>	EN 50363-4-1 PVC Compound
<b>8-Sheath Colour</b>	RAL 7001 Grey or Transparent

## TEKNİK ÖZELLİKLER TECHNICAL CHARACTERISTICS

İLETKEN DİRENCİ CONDUCTOR RESISTANCE	YALITIM DİRENCİ INSULATION RESISTANCE	AKIM TAŞIMA KAPASİTESİ CURRENT CARRYING CAPACITY	ÇALIŞMA VOLTAJİ OPERATING VOLTAGE	TEST VOLTAJİ TEST VOLTAGE	BÜKÜLME YARIÇAPI BENDING RADIUS	ÇALIŞMA SICAKLIĞI TEMPERATURE RANGE	ALEV GECİKTİRİCİLİK TESTİ FLAME RETARDANT TEST
mm <sup>2</sup> Ω/km	20MΩxkm	mm <sup>2</sup> A	300/500V	2000V	10x Cable Ø	Hareketli / Mobile -5°C-+70°C Sabit Sabit / Stable -30°C-+70°C	IEC 60332-1-2 DIN EN 60332-1-2 EN 60332-1-2
0,5 39		0,5 6,0					
0,75 26		0,75 13					
1,0 19,5		1,0 16					
1,5 13,3		1,5 20					
2,5 7,98		2,5 25					

## NOTLAR

- \*EMC: Elektromanyetik uyumlu  
Esnek yapıları ile dar alanlarda rahatlıkla uygulanabilirler.  
Bu tip kablolar dış ortamlarda kullanıma uygun değildir.  
**OZ:** Siyah yalıtım+Sarı/Yeşil toprak koruma damarsız  
**JZ:** Siyah yalıtım+Sarı/Yeşil toprak koruma damarı  
**OB:** Renk kodlu yalıtım+Sarı/Yeşil toprak koruma damarsız  
**JB:** Renk kodlu yalıtım +Sarı/Yeşil toprak koruma damarı

## NOTES

- \*EMC: Electromagnetic compatibility  
With their flexible design they can easily be used in narrow spaces.  
These cables are not suitable for outdoor use.  
**OZ:** Black insulation+Without Green/Yellow earthing core  
**JZ:** Black insulation+Green/Yellow earthing core  
**OB:** Colour code insulation+Without Green/Yellow earthing core  
**JB:** Colour code insulation+With Green/Yellow earthing core