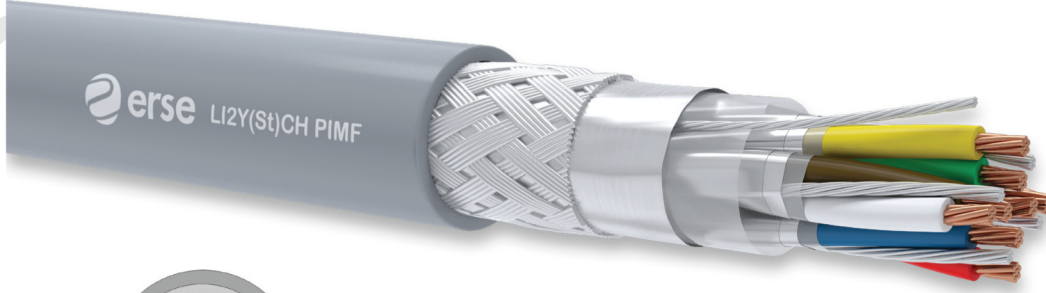


LI2Y(St)CH PIMF



İYİ EMC* ÖZELLİK/ESNEK KABLO YAPISI/İNCELTİLMİŞ DIŞ ÇAP/KÜÇÜK BÜKÜLME YARIÇAPI/
ALEV GECİKTİRİCİ/ÖZELLİK/DÜŞÜK DUMAN YOĞUNLUĞU/ZEHİRLİ VE KOROZİF GAZLARDAN ARINDIRILMIŞ
GOOD EMC* CHARACTERISTIC/FLEXIBLE CABLE DESIGN/REDUCED OUTER DIAMETER/SMALL BENDING RADIUS/
FLAME RETARDANT CHARACTERISTIC/LOW SMOKE EMISSION/WITHOUT POISONED AND CORROSIVE GASES



KULLANIM ALANLARI

Elektromanyetik karışım ve girişimlerin olduğu insanların yoğun olarak bulunduğu kapalı ortamlarda

- Enstrüman ve Kontrol Mühendisliğinde
- Endüstriyel Elektronikte
- Bilgisayar ve Ofis Makinelerinde
- Otomasyon Sistemleri
- Yüksek Hızlı Data Sistemleri

KABLO YAPISI

| | |
|-------------------------|---|
| 1-İletken | IEC 60228; DIN VDE 0295; EN 60228 Sınıf 2 ya da Sınıf5 Elektrolitik Tavlı Veya Kalaylı Bakır |
| 2-Yalıtkan | EN 50290-2-23 PE Kompaund |
| 3-Yalıtım Renk | DIN 47100 |
| 4-Bireysel Ekran | Pes Bant + Kalaylı Bakır Toprak Teli + Pes Bant |
| 5-Büküm | Ekranlanmış çiftlerin katlar halinde bükümü |
| 6-Ayırıcı Bant | Pes Bant |
| 7-Genel Ekran | Kalaylı Toprak Teli + Al-Pes Bant + Kalaylı Bakır Tel Örgü |
| 8-Kılıf | EN 50290-2-27 HFFR Kompaund |
| 9-Kılıf Rengi | RAL 7001 Gri |

APPLICATION

In places where electro-magnetic interference and influence exists
Indoors where people are intensely populated

- Instrumentation and Control Engineering
- Industrial Electronics
- Computers and Office Machines
- Automation Systems
- High Transmission Rates In Data Processing Systems

CONSTRUCTION

| | |
|----------------------------|--|
| 1-Conductor | IEC 60228; DIN VDE 0295; EN 60228 Class 2 or Class 5 Electrolytic Bare Or Tinned Copper |
| 2-Insulation | EN 50290-2-23 PE Compound |
| 3-Colour Code | DIN 47100 |
| 4-Individual Screen | Pes Tape + Tinned Copper Drain Wire + Pes Tape |
| 5-Stranding | Screened pairs in layers |
| 6-Wrapping | Pes Tape |
| 7-Overall Screen | Tinned Copper Drain Wire + Al-Pes Tape + Tinned Copper Braid |
| 8-Sheath | EN 50290-2-27 HFFR Compound |
| 9-Sheath Colour | RAL 7001 Grey |

TEKNİK ÖZELLİKLER TECHNICAL CHARACTERISTICS

| İLETKEN DİRENCİ CONDUCTOR RESISTANCE | | YALITIM DİRENCİ (500V) INSULATION RESISTANCE (500V) | EFEKTİF KAPASİTE (MAX) MUTUAL CAPACITANCE (MAX) | AKIM TAŞIMA KAPASİTESİ (25°C) CURRENT CARRYING CAPACITY(25°C) | ÇALIŞMA VOLTAJİ OPERATING VOLTAGE | TEST VOLTAJİ TEST VOLTAGE | |
|---|--|--|--|--|--|---|--|
| mm ² | Ω/km | 5000MΩxkm | mm ² | A | 0,22/0,34mm ² = 250V >0,50mm ² = 300/500V | 0,22/0,34mm ² = 1500V 0,50mm ² = 2000V | |
| 0,22 | 79 | | 0,22 | 70 | | | |
| 0,34 | 56 | | 0,34 | 80 | | | |
| 0,50 | 39 | | 0,50 | 90 | | | |
| 0,75 | 26 | | 0,75 | 90 | | | |
| 1,0 | 19,5 | | 1,0 | 90 | | | |
| 1,5 | 13,3 | | 1,5 | 100 | | | |
| 2,5 | 7,98 | | 2,5 | 120 | | | |
| BÜKÜLME YARIÇAPI BENDING RADIUS | ÇALIŞMA SICAKLIĞI TEMPERATURE RANGE | EMPEDANS (YAKLAŞIK) IMPEDANCE (APPROX.) | İNDÜKTANS (YAKLAŞIK) INDUCTANCE (APPROX.) | ALEV GECİKTİRİCİLİK TESTİ FLAME RETARDANT TEST | DUMAN YOĞUNLUĞU TESTİ SMOKE DENSITY TEST | KOROZİF GAZ TESTİ TEST ON CORROSIVENESS OF COMBUSTION | ALEV YAYILIMI TESTİ FLAME PROPAGATION TEST |
| 7,5x Cable Ø | -30°C - +70°C | 78Ω | 0,67mH/km | IEC 60332-1-2 VDE 0482-332-1-2 EN 60332-1-2 | IEC 61034-2 VDE 0482-1034-2 EN 61034-2 | IEC 60754-2 VDE 0482-754-1/2 EN 60754-2 | IEC 60332-3-25 VDE 0482-332-3-25 EN 60332-2-25 |
| HALOJENSİZLİK TESTİ HALOGEN FREE TEST | | | | | | | |
| IEC 60754-1 VDE 0482-754-2 EN 60754-2 | | | | | | | |

NOTLAR NOTES

Esnek yapıları ile dar alanlarda rahatlıkla uygulanabilirler.
Bu tip kablolar dış ortamlarda kullanılmaz.
*EMC: Elektromanyetik uyumlu
With their flexible design they can be easily used in narrow spaces.
These cables are not suitable for outdoor installations.
*EMC: Electromagnetic compatibility